

特定非営利活動法人 ケアリング

令和5年度

事業活動報告書

自：令和 5年 4月 1日
至：令和 6年 3月31日



令和5年度 事業報告書

特定非営利活動法人ケアリング

1 事業総括

2023年度は新型コロナウイルスが5類に移行し、緩和傾向にあったとしても様々な事業や取り組みに影響があり、事業所運営に制限を設けざるを得ない状況で利用者様へのサービス提供だったと思います。

また、加速する高齢化問題や

- ・総人口に占める高齢者人口の割合は29.1%と過去最高
- ・75歳以上の人口が初めて2,000万人を超える→10人に1人が80歳以上となる

(令和5年9月17日総務省が公表)

円安による物価高やエネルギー価格の高騰、構造的な人手不足など、先行きが見通すことが難しい変化の激しい年であったのではないのでしょうか。

当法人においては、法人設立14年が経過し、新たに再開した通所介護事業（通所介護相当サービス）も、5年目を迎えた年度となりました。

今年度（令和5年度）においては、昨年度（令和4年度）から職員の体制不足により休館している土曜日を再開することは出来ず、また、自然災害（台風）とコロナ感染症の影響（職員体制不足）により、2日間の営業を休館せざるを得ない状況がありました。介護職員の人材不足については、運営面においても今後の深刻な問題と言えますが、次年度（令和6年度）の事業計画に向けた人材を確保出来ました。

今年度（令和5年度）より開店した新規収益事業「喫茶わかば（コミュニティーカフェ）」においては、ある程度の手応えは感じることが出来たと思います。しかし、物価高の影響は大変大きく、建設費・食材費の高騰における経営面の打撃は相当深刻な状況にあります。今年度（令和5年度）の状況を真摯に受け止め、様々な得た経験と実績を分析し、次年度（令和6年度）の事業計画に記載した通り安定した事業運営の改革を行い、増収計画を実施致します。

社会情勢における影響が大きい山積した課題

- ① 未だに気を許すことが出来ない緩和後のコロナ感染症への対策
- ② 介護職員の不足
- ③ 様々な物価の高騰→そのことによる影響
- ④ 社会保障の見直し

様々な課題がある中でも、今一度理念に立ち返り、今まで以上の地域に密着した事業所となり、法人の様々な取り組みが地域貢献となるように努めます。

2 事業成果

<介護事業>

- ◆ 主に園部町内の要支援、要介護高齢者を対象とした通所介護事業を実施しました。
《現在の登録利用者数 約52名》 《延べ利用者数 3,668人》
ご利用者様の意向に添いながら、また、ご家族様の支援も含めて、細かなニーズ（介護者の負担軽減）にも柔軟に対応するように努めました。
- ◆ 3月末時点での利用登録者は、要支援利用者26名・要介護利用者26名の高齢者に利用して頂いています。
- ◆ グループ法人の社会福祉法人みその会と連携し、様々な課題の共有と対策の検討を目的とした「運営会議」「経営戦略会議」を定期的を実施することができました。

<収益事業>

<令和5年度の総括>

地域に根差したコミュニティーカフェを昨年の4月8日にオープンし、地域住民や民生委員の方々が会合や憩いの場所として集える場所を提供することができました。少しずつ常連客も増え、昔を懐かしく足を運んでくださるお客様もおられ、デイサービスの利用者様や、ご家族様の利用も多く、介護サービス関係の客層も多く来て頂けました。客層としては、60歳以上のシニア世代が多くみられます。今後、若い客層も取り込んでいきたいが、営業時間や定休日が大きく関与しているかと思えます。また、年度途中からの実施ではありましたが、利用者様への配食サービスの提供も実施することが出来ました。

当初の計画通り、地域密着の喫茶店としての地域に発信する新たな事業として取り組む展開を2年目として考えていきたいと思えます。

<令和5年度売り上げ実績>

※喫茶わかばの売り上げ ¥6,075,680

※ランチ提供数ランキング（上位5位）

① 復刻わかばランチ	1,908食	1,452,930円
② チャーハンランチ	680食	269,450円
③ きまぐれランチ	627食	507,320円
④ からあげランチ	515食	483,650円
⑤ カレーライス	226食	207,400円

※ 珈琲は約2,789杯提供 売上 1,005,450円

※ 地域住民や企業への弁当は642食提供 売上 530,990円

※ 配食サービス（8月～実施 8ヶ月間で2,153食 1,359,600円

※ おやつ提供（9月～実施 7ヶ月間で5,524食 552,400円

※ 喫茶わかばの総売り上げ 計.¥7,987,680

・令和5年度の営業日数 258日

・1日の平均売上は¥23,549円



3 事業の実施に関する事項

特定非営利活動に係る事業

(1) 特定非営利活動に係る事業

事業名	事業内容	実施日時	実施場所	利用者年間実人数	受益対象者の範囲及び人数	収入額(千円)
①介護保険法による地域密着型サービス事業 ②介護保険法による介護予防・日常生活支援総合事業	要介護・要支援の高齢者等を対象とした日帰り通所サービス	①②通期	ケアリングみそのまち	67人	園部町内及び八木町内の要支援・要介護利用者等延べ3,668人	30,635千円
③みそのクラブ(高齢者やその介護者に対する日常生活の支援事業)	介護保険対象外の高齢者等を対象とした通所・相談援助等	③通期	ケアリングみそのまち	0人	園部町内の自立高齢者等延べ0人	0千円
④高齢者への配食サービス事業	通所サービスの利用者や地域の独居老人を対象に持ち帰り弁当を販売	④8月～(日曜以外の全曜日)	喫茶わかば	約40人	通所サービスの利用者や地域の独居老人対象年/2,153食提供	1,359千円
⑤地域に根ざしたコミュニティカフェ(喫茶店)の運営事業	歴史ある喫茶店の事業を承継し地域住民の憩いの場を守り、地域の活性化を図ることを目的とした喫茶店の運営	⑤通期(定休日)日曜日	喫茶わかば	集客数日/15～20人	地域住民をはじめ、来店されるすべてのお客様	6,628千円
⑥いきいき元気クラブ(その他この法人の目的を達成するために必要な事業)	地域住民を対象に施設設備及び備品を提供	⑥実施なし	ケアリングみそのまち	0団体	園部町内の地域住民0人	0千円

*別紙あり

4 事業実施状況(主な行事・日中活動) *別紙あり

コロナウイルス感染症が少しずつ緩和傾向にあることから、季節を感じて頂ける屋外活動を再開することが出来ました。しかし、毎年恒例の法人行事「日帰り親睦旅行」は、感染予防のために実施することが出来ませんでした。

ケアリングのデイサービスでは、日々の生活に楽しみをもって生活できるよう屋外活動を年間行事計画に基づき実施しています。また、屋内での活動(集団体操をはじめ、日常的に活動ある取り組み)にも努めています。感染対策に気を付けながらも、作業活動や、同法人が運営する喫茶店への外食など、ご利用者様に少しでも楽しみをもって過ごしていただけるよう「工夫ある行事」に努めました。

令和5年度 ケアリングの年間行事の様子

☆寄せ植えづくり☆



るり溪温泉に招待して頂きました♡



ケアリングにて🌸桜🌸観賞会



伊勢大神楽！無病息災を願って！！



丹波自然運動公園☆菊花展へ☆



白熱するベンチサッカー！！



オープンした《喫茶わかば》へ！！



☆祝☆敬☆老☆祝☆賀☆会☆



令和5年度 活動報告（上半期）

	【行事】	【日中活動】	【地域交流・地域の会議】	【運営・施設整備】	【研修】
令和5年 4月	お花見ドライブ（八木緑地公園）	壁画作り（あじさい・手形） 運動系レク カラオケ 体操	組長引継会	職員会議① 運営会議① 財務監査① 経営戦略会議①	・歩行介助①(グループ法人研修会)
5月	伊勢大神楽2日（獅子舞来所） BBQ るり溪（水曜日）	壁画作り（あじさい・手形） 運動系レク カラオケ 体操		職員会議② 運営会議② 財務監査② 経営戦略会議②	
6月	喫茶わかば外食（金曜日）	壁画作り（風鈴・夏祭り） 運動系レク カラオケ 体操		職員会議③ 運営会議③ 財務監査③ 経営戦略会議③ 第46回理事会	・歩行介助②(グループ法人研修会)
7月	喫茶わかば外食（木曜日）	壁画作り（風鈴・夏祭り） 運動系レク カラオケ 体操 朝顔色紙作り	なたん通所サーブス部会	職員会議④ 運営会議④ 財務監査④ 経営戦略会議④	・法人研修会（外部講師 辻先生）
8月	夏祭り（22日～28日）	壁画作り（風鈴・夏祭り） 運動系レク カラオケ 体操		職員会議⑤ 運営会議⑤ 財務監査⑤ 経営戦略会議⑤	
9月	敬老祝賀カラオケ大会（18日～22日）	壁画作り（敬老会飾り・紅葉） 運動系レク カラオケ 体操		職員会議⑥ 運営会議⑥ 財務監査⑥ 経営戦略会議⑥	

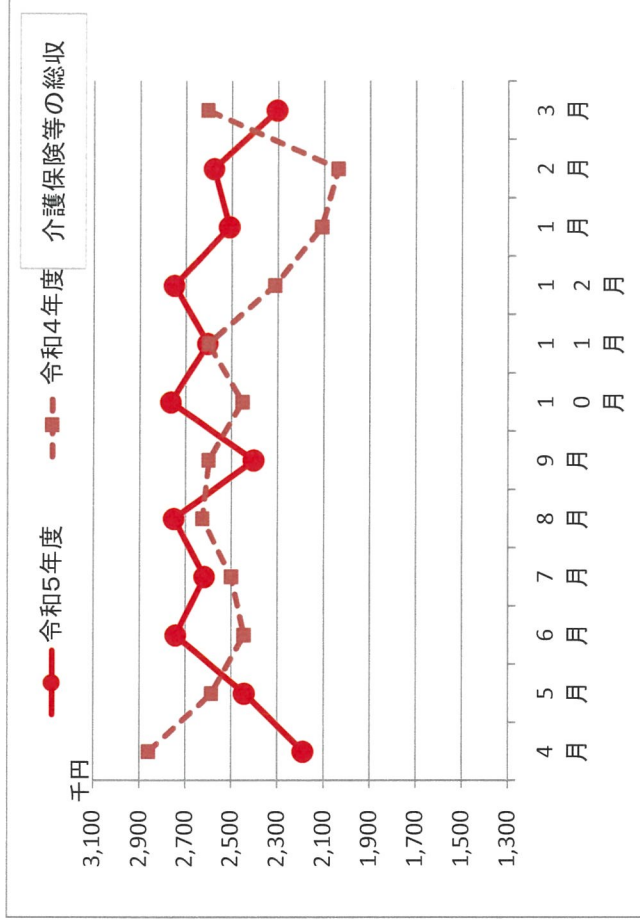
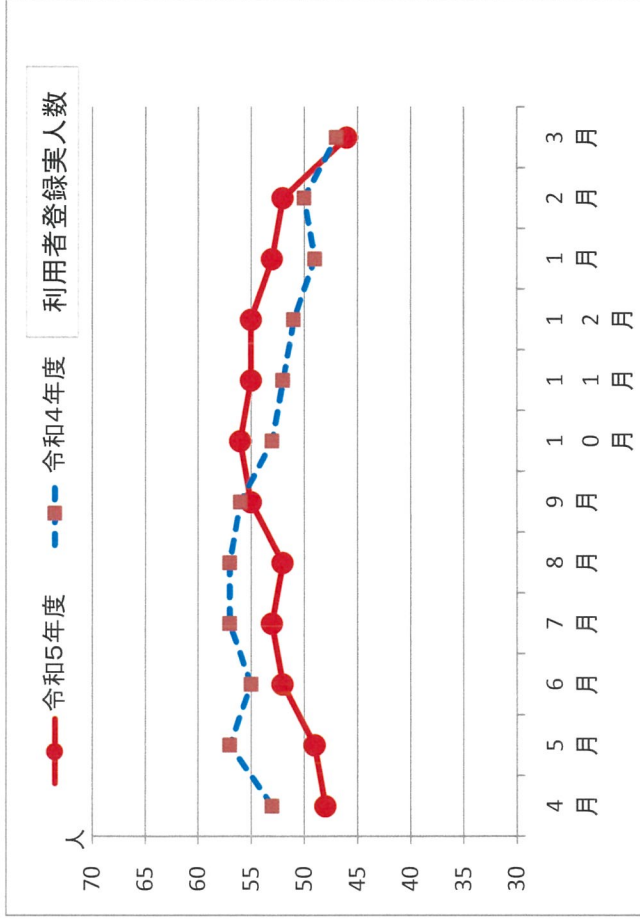
令和5年度 活動報告（下半期）

	【行事】	【日中活動】	【地域交流・地域の会議】	【運営・施設整備】	【研修】
10月	事業所内運動会(9日～13日) 喫茶わかば外食(水曜日) 擲朗会の写真展(水曜日)	壁画作り(運動会飾り・紅葉) 運動系レク カラオケ 体操	日下部写真展	職員会議⑦ 運営会議⑦ 財務監査⑦ 経営戦略会議⑦	・指導・管理職研修① (外部講師 辻先生)
11月	紅葉ドライブ(20日～24日) 菊花展(8日水曜日) 焼き芋(22日水曜日) バーベキュー(10日金曜日)	壁画作り(千支) 運動系レク カラオケ 体操	なんたん通所サービス部会	職員会議⑧ 運営会議⑧ 財務監査⑧ 経営戦略会議⑧	
12月	もちつき(20日水曜日) 利用者忘年会(鍋)(月曜日、火曜日、水曜日) 寄せ植え作り(27日水曜日)	壁画作り(千支) 運動系レク カラオケ 体操		職員会議⑨ 運営会議⑨ 財務監査⑨ 経営戦略会議⑨ 第47回理事会 第36回総会	
令和3年 1月	利用者新年会(鍋)(木曜日、金曜日) 初詣(4日～10日)	壁画作り(節分) 運動系レク カラオケ 体操	美園町区人権研修会	職員会議⑩ 運営会議⑩ 財務監査⑩ 経営戦略会議⑩	
2月	節分豆まき(金曜日) 冬のお楽しみ会(月曜日、火曜日)	壁画作り(ひな祭り) 運動系レク カラオケ 体操	なんたん通所サービス部会	職員会議⑪ 運営会議⑪ 財務監査⑪ 経営戦略会議⑪	・UCC展示商談会
3月	お花見ドライブ(25日～29日)	壁画作り(桜) 運動系レク カラオケ 体操		職員会議⑫ 運営会議⑫ 財務監査⑫ 経営戦略会議⑫ 第48回書面理事会 第37回書面総会	・東京海上リスキュアマネージメント 研修会 ・指導・管理職研修② (外部講師 辻先生)

特定非営利活動法人ケアリング 令和5年度 地域密着型通所介護・総合事業 稼働実績 及び 事業総収入

	4月	5月	6月	7月	8月	9月	10月	11月	12月	1月	2月	3月	合計
稼働日数	20	23	22	21	22	20	22	22	21	20	21	21	255
延べ人数	252	312	327	318	324	293	334	310	323	292	311	272	3,668
利用者登録 実人数	48.0	49.0	52.0	53.0	52.0	55.0	56.0	55.0	55.0	53.0	52.0	46.0	52.2
	53.0	57.0	55.0	57.0	57.0	56.0	53.0	52.0	51.0	49.0	50.0	47.0	53.1
稼働率	70.0%	75.4%	82.5%	84.1%	81.8%	81.4%	84.3%	78.3%	85.4%	81.1%	82.3%	71.2%	79.8%
	69.4%	69.6%	67.0%	66.0%	66.6%	67.5%	66.6%	80.5%	75.1%	73.4%	76.1%	76.3%	71.2%
介護保険等 事業総収入	2,186	2,440	2,741	2,616	2,749	2,401	2,764	2,603	2,749	2,508	2,576	2,302	30,635
	2,860	2,584	2,444	2,498	2,625	2,598	2,451	2,599	2,311	2,108	2,038	2,604	29,720

コロナの為休館 あり
コロナの為休館 あり



* 令和2年度は月～金曜日(1日の定員10名)で開所(総合事業のみ)
 * 令和3年4月より月～土曜日(1日の定員12名)で開所(総合事業のみ)
 * 令和3年7月より月～土曜日(1日の定員16名)で開所(地域密着型通所介護開所＋総合事業)
 * 令和4年4月より月～土曜日(1日の定員18名)で開所(地域密着型通所介護開所＋総合事業)
 * 令和4年11月より人員不足により土曜日休館
 * 月～金曜日(1日の定員18名)で開所(地域密着型通所介護開所＋総合事業)

特定非営利活動法人ケアリング 令和5年度 喫茶わかば収益実績

令和5年度	4月	5月	6月	7月	8月	9月	10月	11月	12月	1月	2月	3月	合計
営業日数	16	23	21	22	21	23	24	24	23	20	20	21	258
喫茶わかば 総収益	529	565	534	534	628	696	880	862	772	624	672	692	7,988
喫茶店	529	565	534	534	487	440	605	595	474	376	451	485	6,075

